

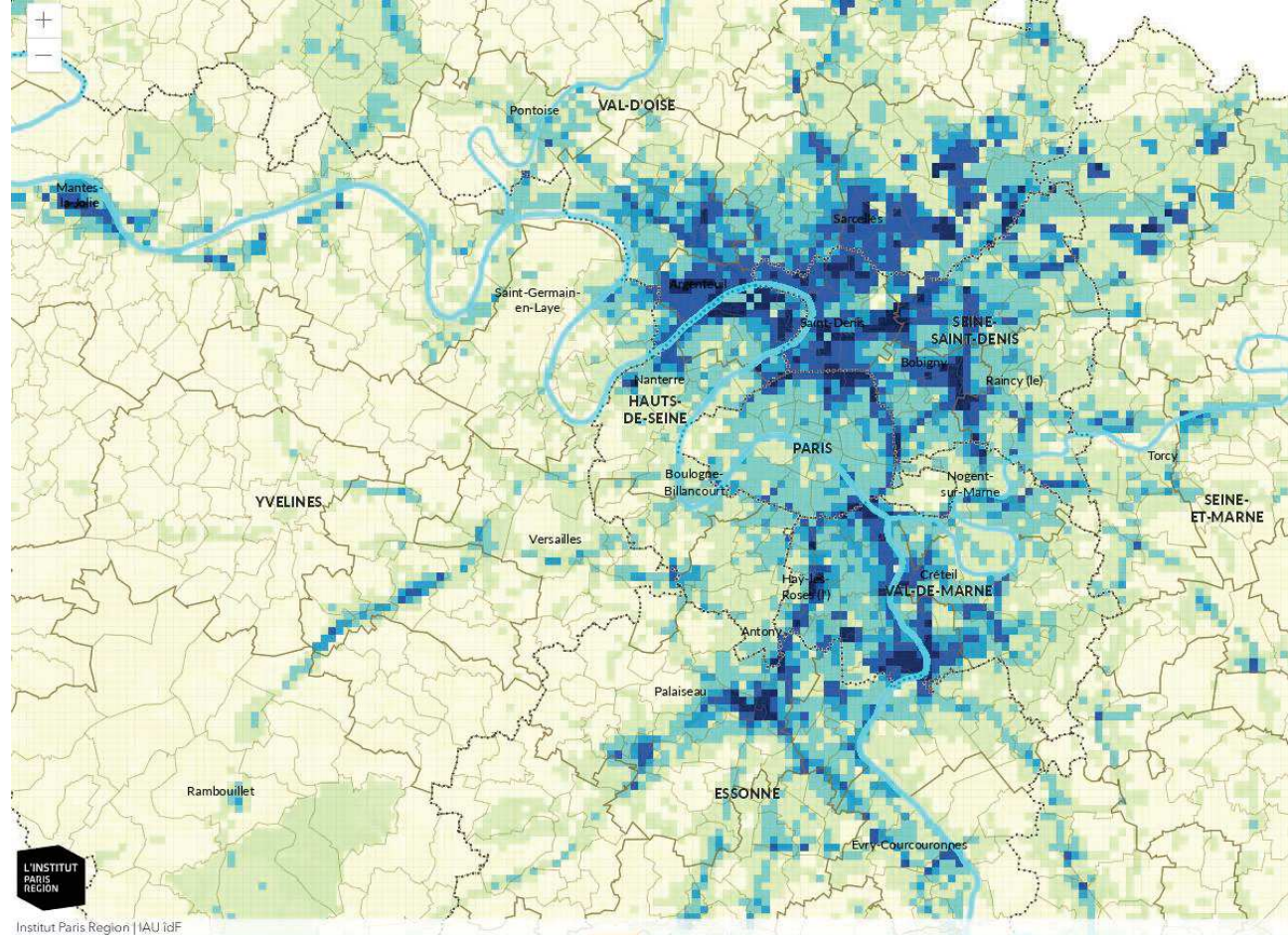
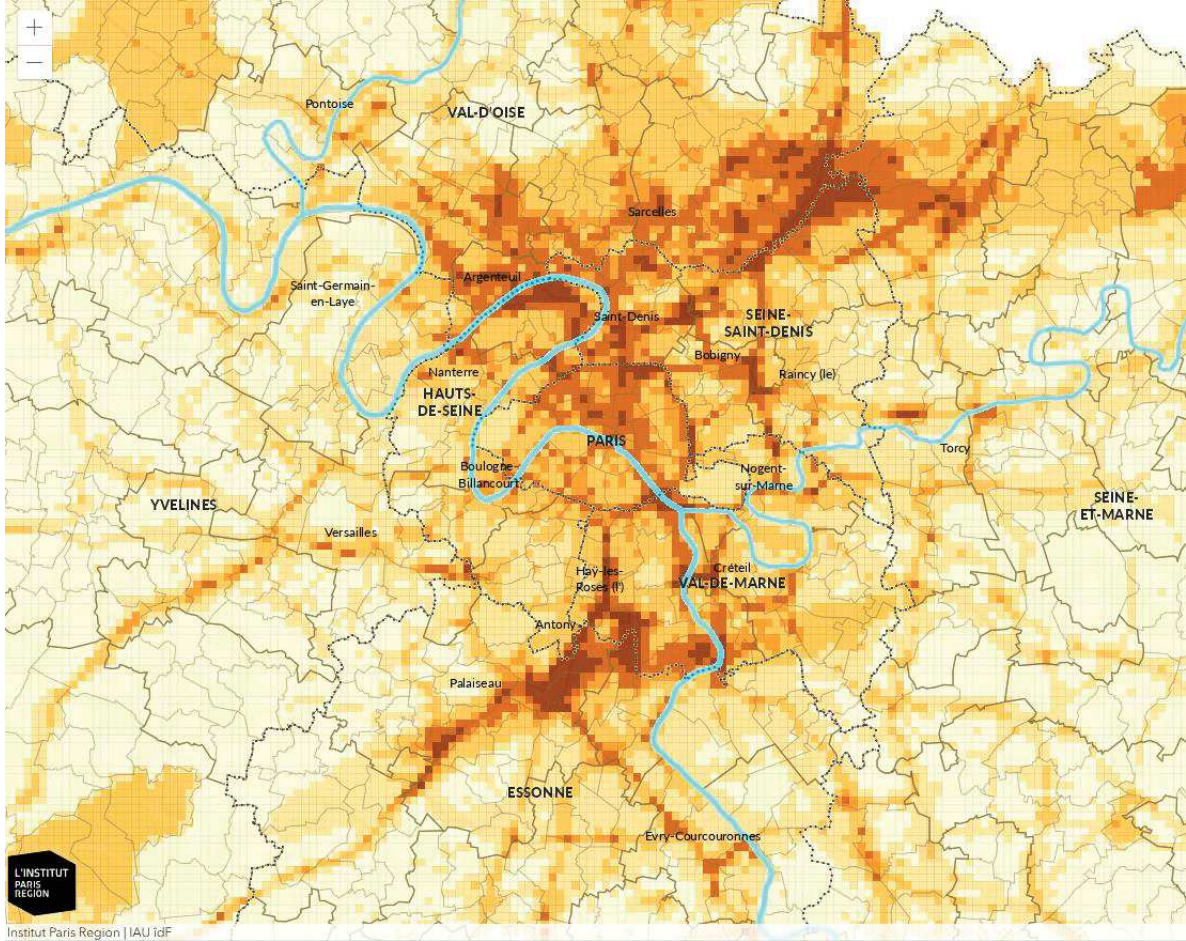
Feuille de route départementale transition écologique et résilience

M. Ari BRODACH

**Directeur de la délégation à la transition écologique et à la résilience
Conseil départemental 93**

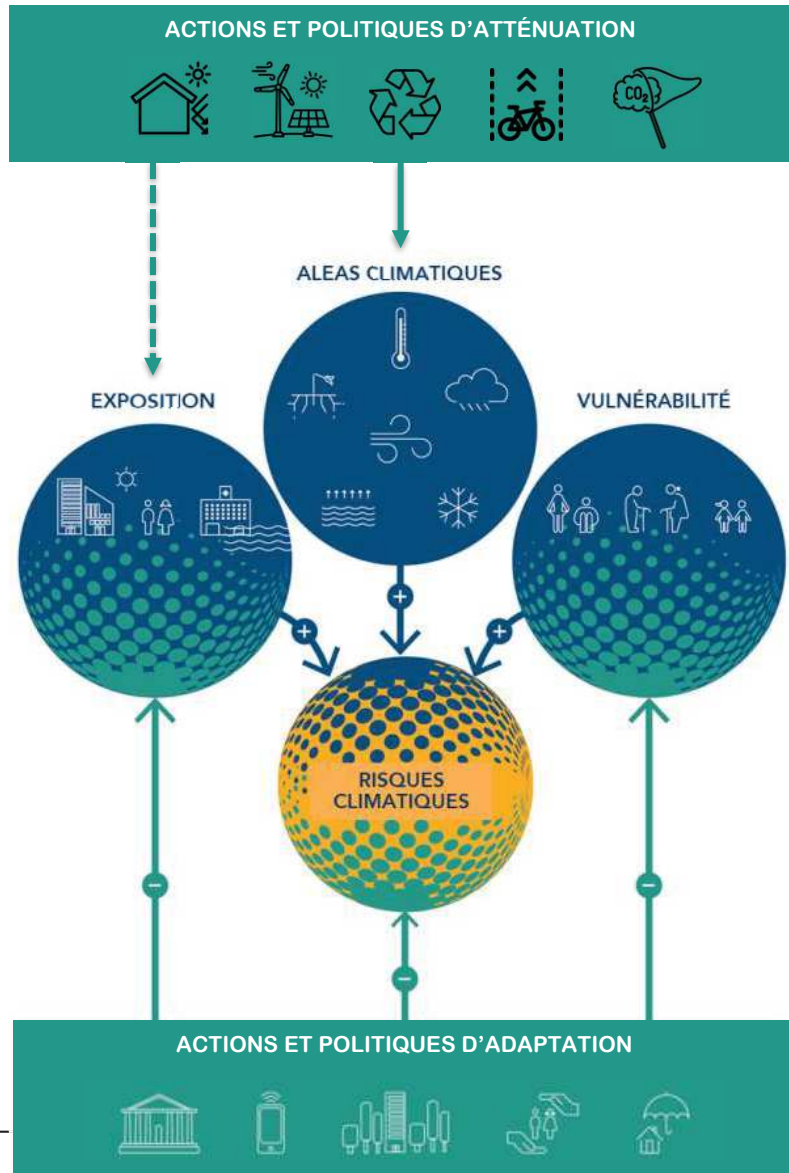
Feuille de route transition écologique et **résilience**

Principes et objectifs



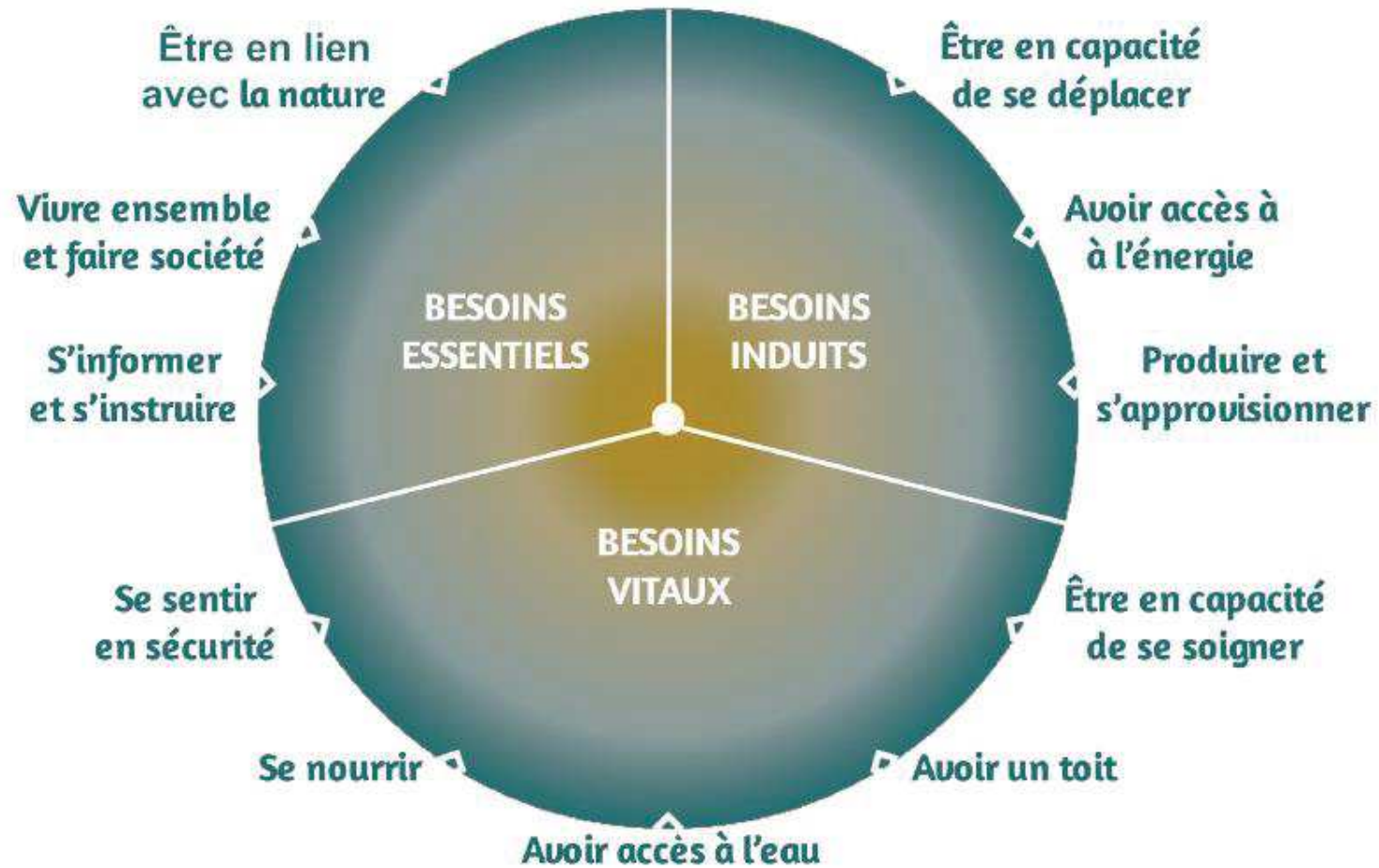
Multi-expositions environnementales
@Institut Paris Région - INERIS

Secteurs multi-exposés ET populations vulnérables
@Institut Paris Région - INERIS



Les composantes du risque climatique
©Utopies,
Adapté de Climate ADAPT,
Regional Adaptation Support Tool

**“ Vous avez compris
qu’on doit s’adapter parce que
l’atténuation a échoué, mais que
si elle échoue trop, on ne pourra
plus s’adapter ”**



Tamis de la résilience © 2024
Département de la Gironde, Phoenix Conseil, Frédéric Haas



Feuille de route
**ÉVITER L'INGÉRABLE,
GÉRER L'INÉVITABLE**

Agir pour la justice climatique,
construire notre capacité à faire
face aux crises et renforcer la
résilience de la Seine-Saint-Denis



ORIENTATIONS

Prévenir et réduire les impacts du changement climatique sur le territoire
Limiter l'ampleur des aléas climatiques

Adapter le territoire au changement climatique
Réduire l'exposition aux aléas climatiques

Protéger les plus fragiles face aux crises
Faire du lien pour réduire les vulnérabilités

Renforcer l'exemplarité et les capacités administratives face aux crises
Transformer les pratiques professionnelles

MÉTHODES

Systematiser : développer les outils d'aide à la décision pour prendre en compte les orientations de la DTER

Planifier : adapter les objectifs de la FTER dans les plans d'actions thématiques des directions

Inventer : tester des solutions, pour les mettre ensuite à l'échelle



**PRÉVENIR ET RÉDUIRE LES IMPACTS DU
CHANGEMENT CLIMATIQUE SUR LE TERRITOIRE**
Limiter l'ampleur des aléas climatiques

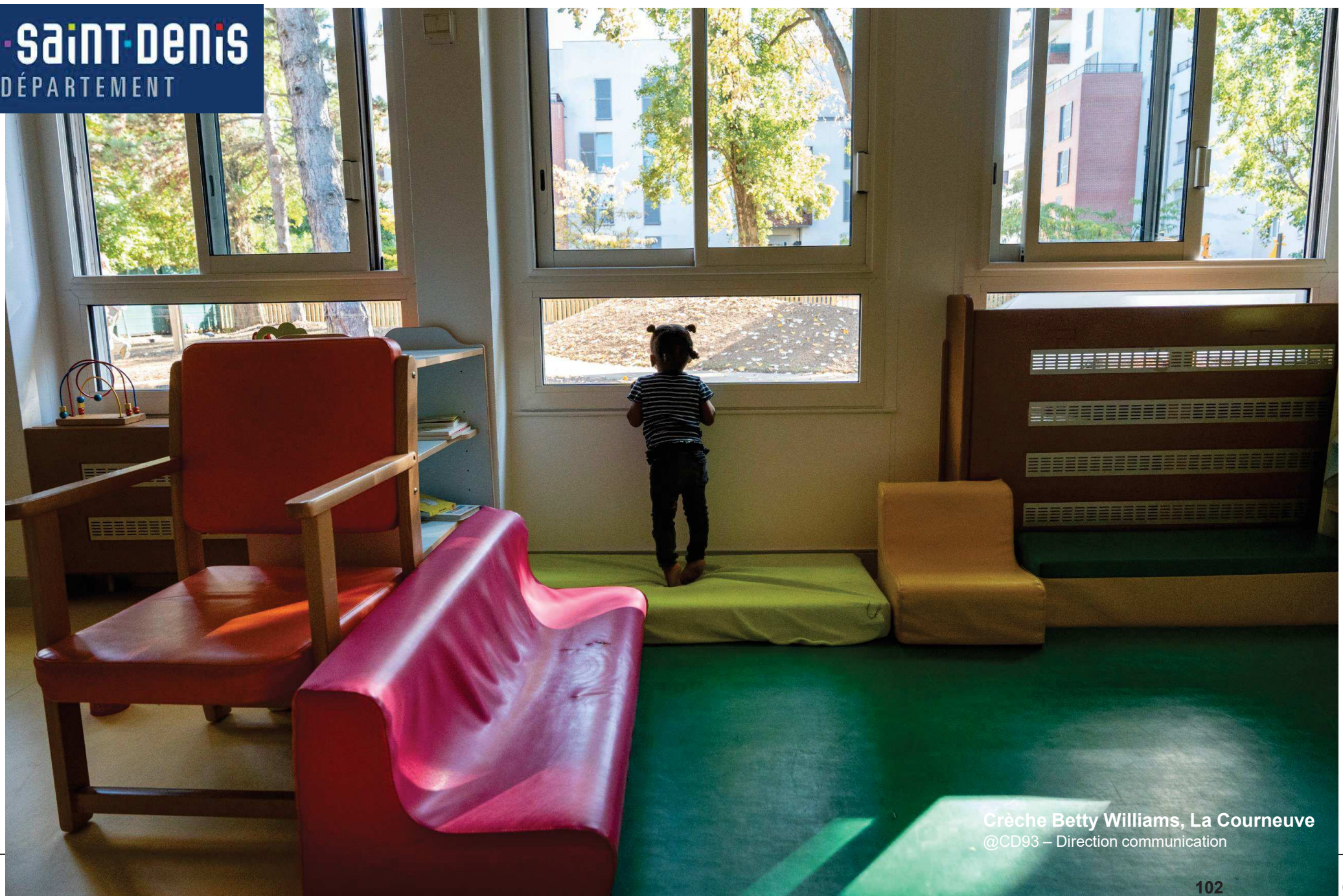




Réduire l'exposition aux aléas climatiques

LE DÉPARTEMENT DE LA SEINE-SAINT-DENIS,
Accélérateur d'histoire(s)





Crèche Betty Williams, La Courneuve
@CD93 – Direction communication



Cabane des 1000 premiers jours, La Courneuve @Nicolas Moulard

Faire du lien pour réduire les vulnérabilités





Crèche Betty Williams, La Courneuve
@CD93 – Direction communication



La Pépinière - Aubervilliers
@CD93 – Direction communication

DIRECTION DE L'EAU ET DE L'ASSAINISSEMENT



Transformer les pratiques professionnelles



LE DÉPARTEMENT DE LA SEINE-SAINT-DENIS,
Accélérateur d'histoire(s)





MERCI !

TRANSITION.ECOLOGIQUE@SEINESAINTDENIS.FR

