



**PRÉFET  
DE LA RÉGION  
D'ÎLE-DE-FRANCE**

*Liberté  
Égalité  
Fraternité*



# SCHÉMA RÉGIONAL DE COHÉRENCE ÉCOLOGIQUE

Les enjeux de la révision



# Sommaire

- Cadre réglementaire
- SRCE d'Île-de-France
- Révision du SRCE
- Méthodologie de révision



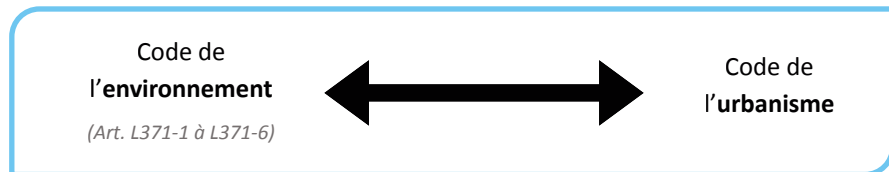
A detailed map of the Fontainebleau area in France, showing various forest types and geographical features. The map is color-coded and includes labels for several locations: Etréchy, La Ferté-Alais, Bois des Fontaines, L'École, Perthes, Fontainebleau, and Milly-la-Forêt. Forests are labeled as 'FORET DES GRANDS AVAUX', 'FORET DE LA ROCHETTE', 'FORET DE FONTAINEBLEAU', and 'FORET DES TROIS PIGNONS'. The Seine river is also visible. A large white box with a blue border is overlaid on the map, containing the title 'SRCE' and the subtitle '1. Le cadre réglementaire'.


**SRCE**

# 1. Le cadre réglementaire

# Trame verte et bleue

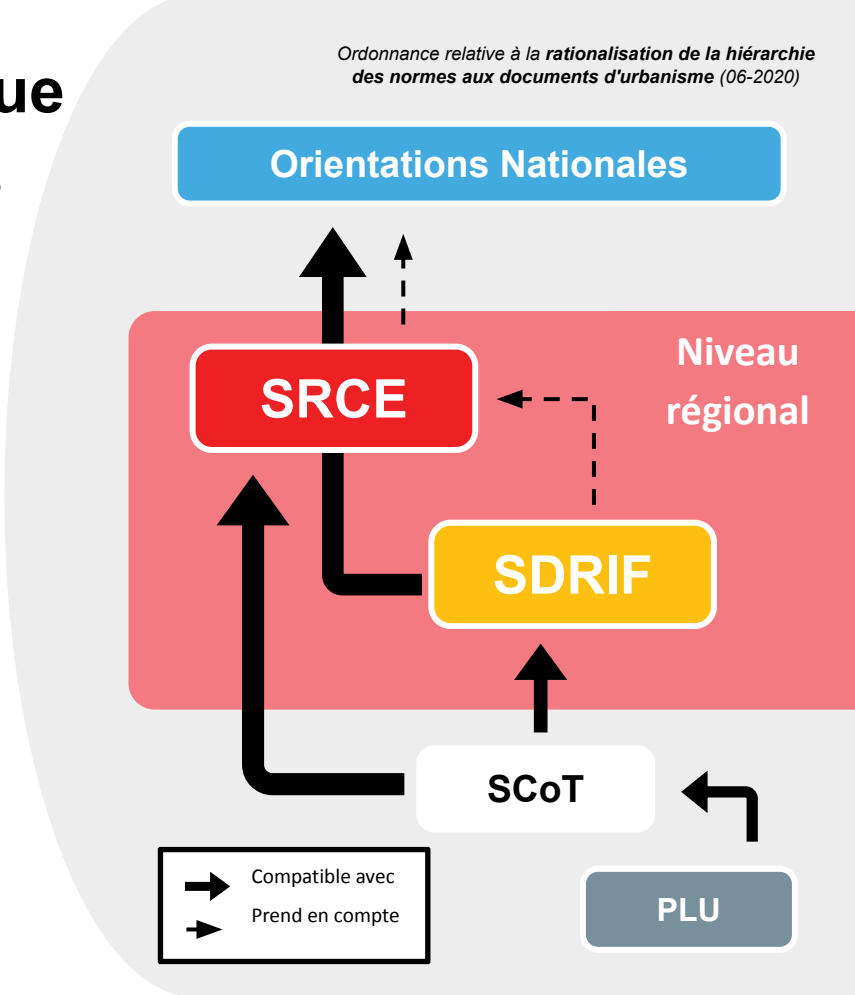
## Articulation & Orientations



- ☐ **Stratégie Nationale Biodiversité**  
Stratégie Nationale pour les Aires protégées  
(2022 – 2030)  

- ☐ **Loi Climat & Résilience**  
(2021)  

- ☐ **Stratégie Régionale Biodiversité**  
(2020 – 2030)

Ordonnance relative à la rationalisation de la hiérarchie des normes aux documents d'urbanisme (06-2020)



A detailed map of the Île-de-France region showing various forest types and land use. The map is color-coded and includes labels for several forest areas: FORET DES GRANDS AVAUX, BOIS DES FONTAINES, FORET DE LA ROCLETTE, BUISSON DE MASSON, LA SEINE, FORET DE FONTAINEBLEAU, Fontainebleau, FORET DES TROIS PIGNONS, and Milly-la-Forêt. Other labels include Etrechy, La Ferté-Alais, Perthes, and Bois de Masson. The map also shows the Seine river and various geographical features.

**SRCE**

## 2. Le SRCE d'Île-de-France

# Le SRCE

## Objectifs et outils

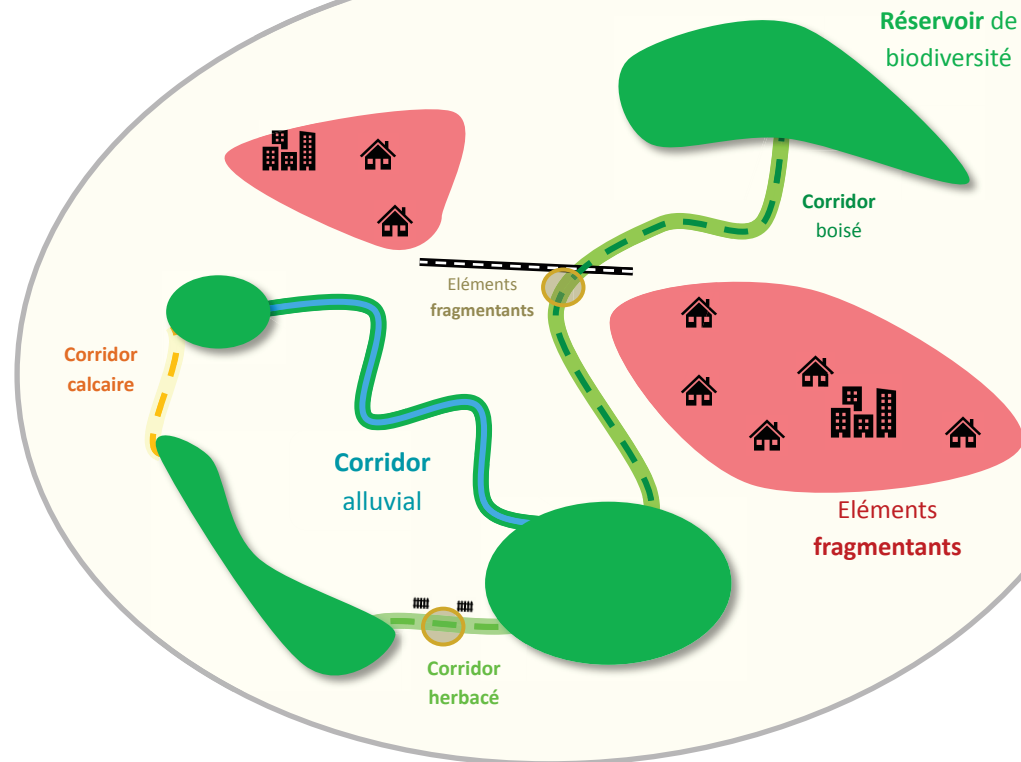
### Volet 1 : Préservation

Préserver les continuités écologiques fonctionnelles



### Volet 2 : Restauration

Remise en bon état des continuités altérées



# Les documents du SRCE

## ❑ Tome I

Les composantes de la TVB

## ❑ Tome II

Les enjeux et le plan d'action

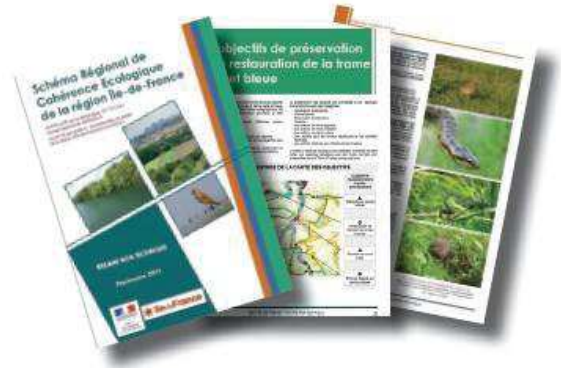
## ❑ Tome III

L'Atlas cartographique

## ❑ Tome IV

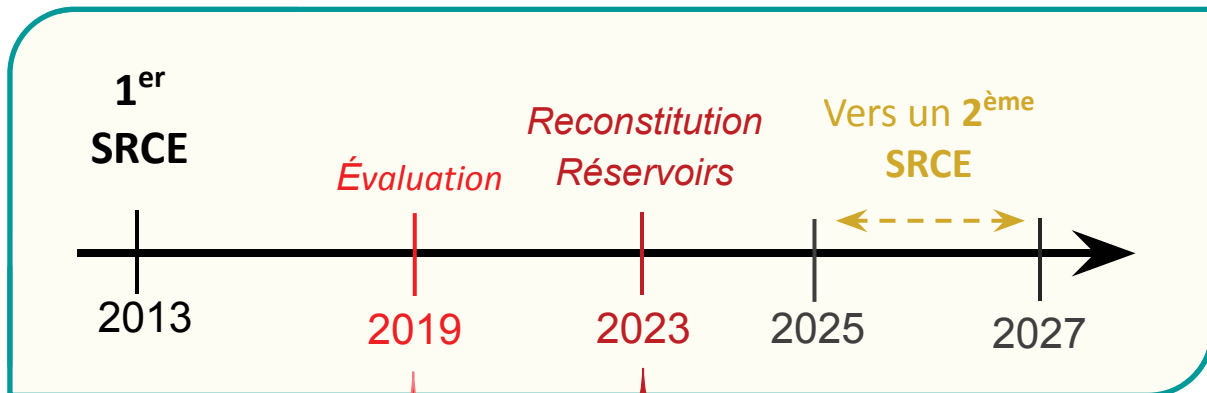
Le Rapport environnemental

Validité : 6 ans



# Evaluation et révision du SRCE

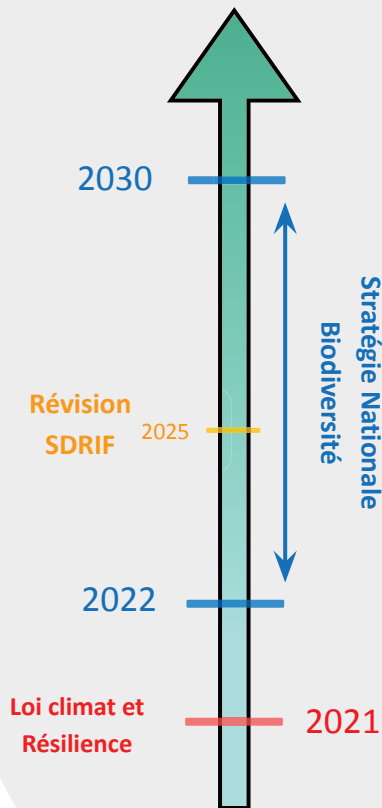
## Historique



- ❑ Manque d'opérationnalité
- ❑ Plan d'action trop complexe



- ❑ **Actualisation**  
(Réserves, APB, ZNIEFF, Natura 2000, etc.)
- ❑ **Intégration**  
(Boisements > 50 ha, zones sous maîtrise foncière, micro-réservoirs < 2 ha, etc.)

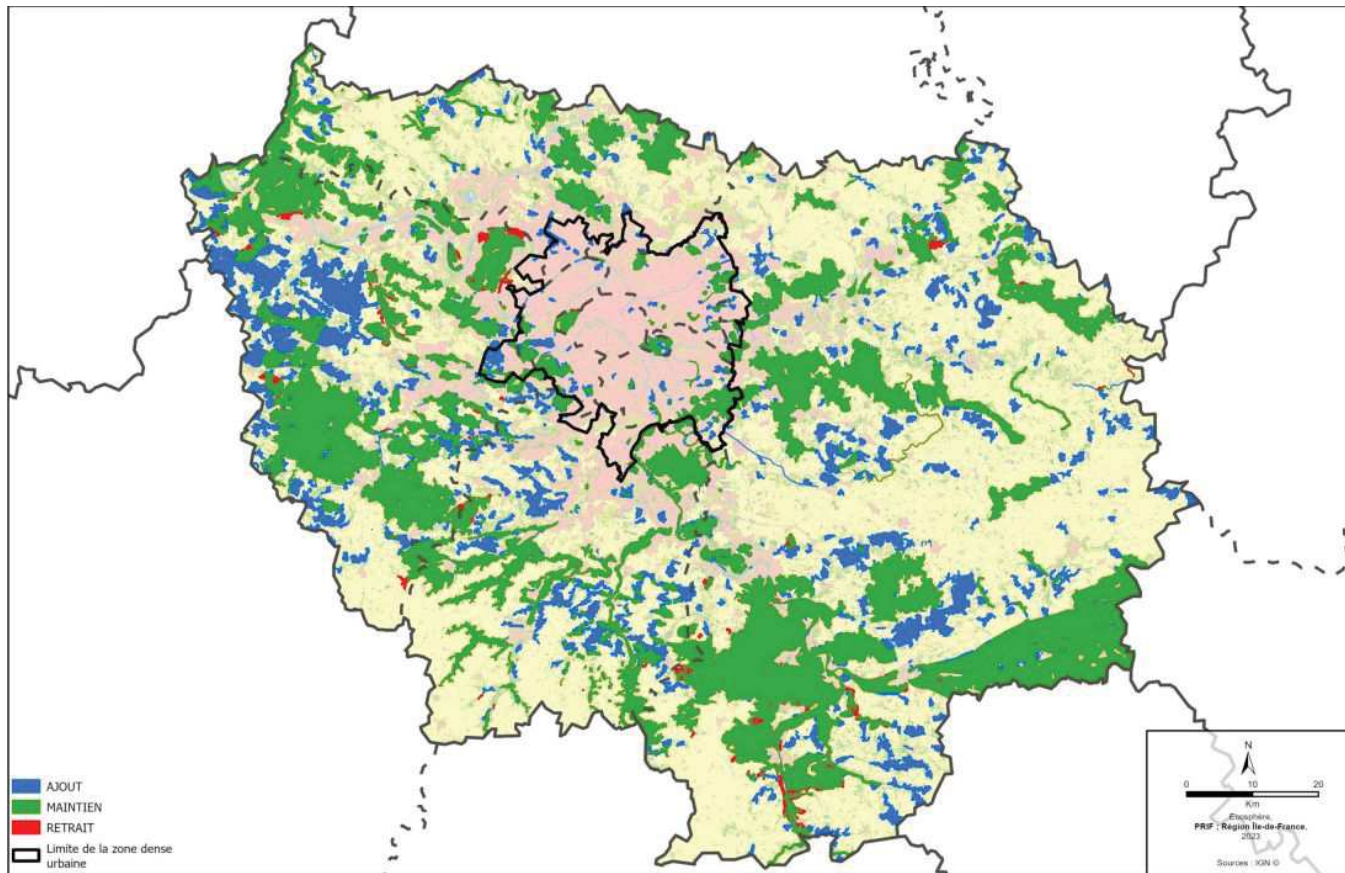




# Reconstitution des réservoirs

Le travail de 2023

➔ + 33%  
de réservoirs



# Le SRCE

## Perspectives pour la révision

### □ Les corridors

Linéaires → Surfaciens



### □ Autres secteurs à enjeux

Secteurs de mares et mouillères  
Mosaïques agricoles

### □ Traitement spécifique en zone urbaine

Secteurs et liaisons reconnues pour leur intérêt écologique  
Végétation diffuse (résidentielle, etc.)

□ *Outil Cartovégétation ?*

### □ Identifier les points noirs

Stratégie Nationale Biodiversité  
Stratégie Régionale Biodiversité  
PRACC

### □ Nouveaux indicateurs ?

Naturalité  
Fragmentation

### □ Nouvelles trames

Noire – Brune

# SRCE

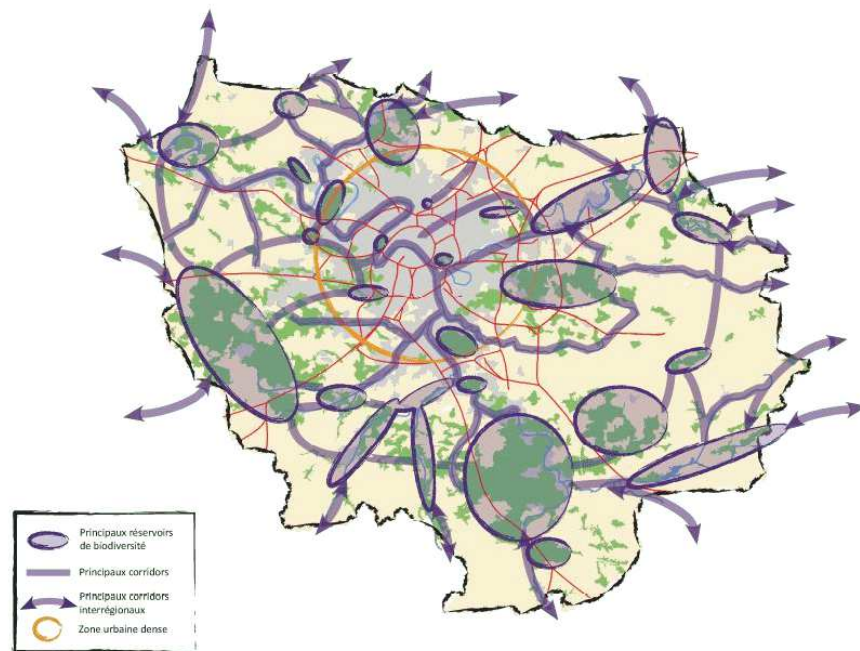
## 3. Procédure de révision du SRCE

# Procédure de révision

L'objectif de la révision **n'est pas** de remettre en question complètement le SRCE de 2013

La révision doit prendre en compte :

- Les évolutions de l'occupation du sol et des données naturalistes ;
- Les nouveaux enjeux écologiques ;
- Le nouveau cadre réglementaire et législatif : SDRIF-E, ZAN, réglementation sur la pollution lumineuse...



Carte de synthèse régionale schématisant les éléments de la trame verte et bleue

Maîtres d'œuvres

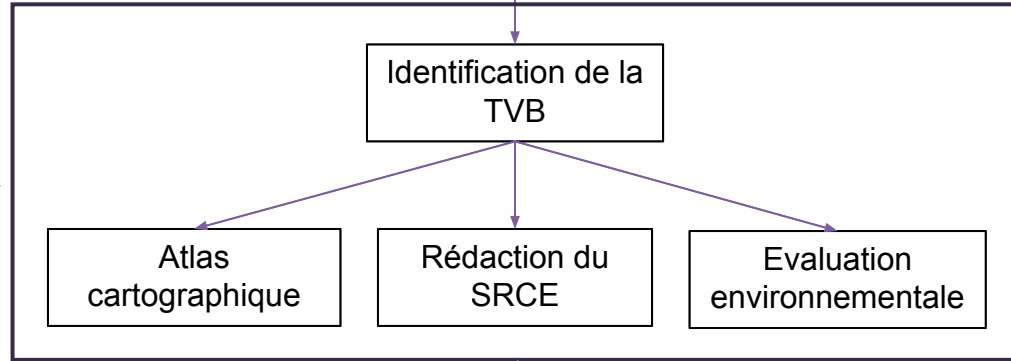
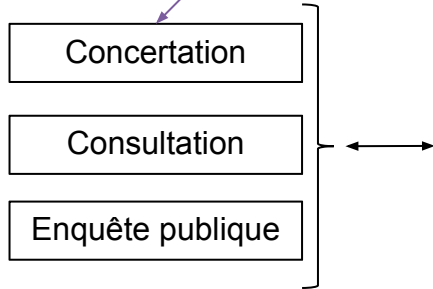
Région  
**île de France**

PRÉFET  
DE LA RÉGION  
D'ÎLE-DE-FRANCE  
*Liberté  
Égalité  
Fraternité*

AMO



Bureau d'étude  
modélisation



Approbation





**Révision SRCE**  
**4. Méthodes envisagées**

# Travailler sur la pédagogie du document

“ Bilan du SRCE : *Le schéma est généralement considéré comme un document technique, peu pédagogique et peu adapté à l'échelle communale, intercommunale ou à l'échelle d'une opération d'aménagement.*

La révision doit :

- Faire un grand effort de pédagogie dans la rédaction du document et sur les représentations cartographiques
- Simplifier et prioriser les actions portées par le SRCE, s'assurer du caractère opérationnel des orientations
- Mettre en place un outil de visualisation en ligne du SRCE



# Améliorer la prise en compte de la zone centrale

Le SRCE de 2013 a occasionné un clivage très fort entre la zone dense et le reste de la région

- “ Bilan du SRCE : *le choix d'une seule échelle, le 1/100 000e, ne permet pas une analyse et une pédagogie différenciée selon les milieux, notamment entre milieu urbain et milieu peu dense.*
- intégrer le mieux possible l'agglomération au sein de la trame verte et bleue
- mieux identifier les secteurs urbains de la grande couronne sur le volet nature en ville.



# Prendre en compte les autres trames

Des champs de connaissance nouveaux seront intégrés :

**La trame noire** : approche cartographique mais aussi à travers le plan d'action

**La trame brune** : continuités écologiques au sein de la «pédosphère – aborder cette notion

*Bilan SRCE : Étendre le SRCE à la trame noire et à la trame brune ou, a minima, l'articuler avec les réflexions en cours sur ces sujets*

## Pratiques d'éclairage public des communes franciliennes

